

# „Borowiaki zawdy chantne... - granty

z Programu Rozwoju Obszarów Wiejskich

w Lokalnej Strategii Rozwoju

„Dekel do borowiackiej grapy”

Partnerstwa

„Lokalna Grupa Działania Bory Tucholskie”

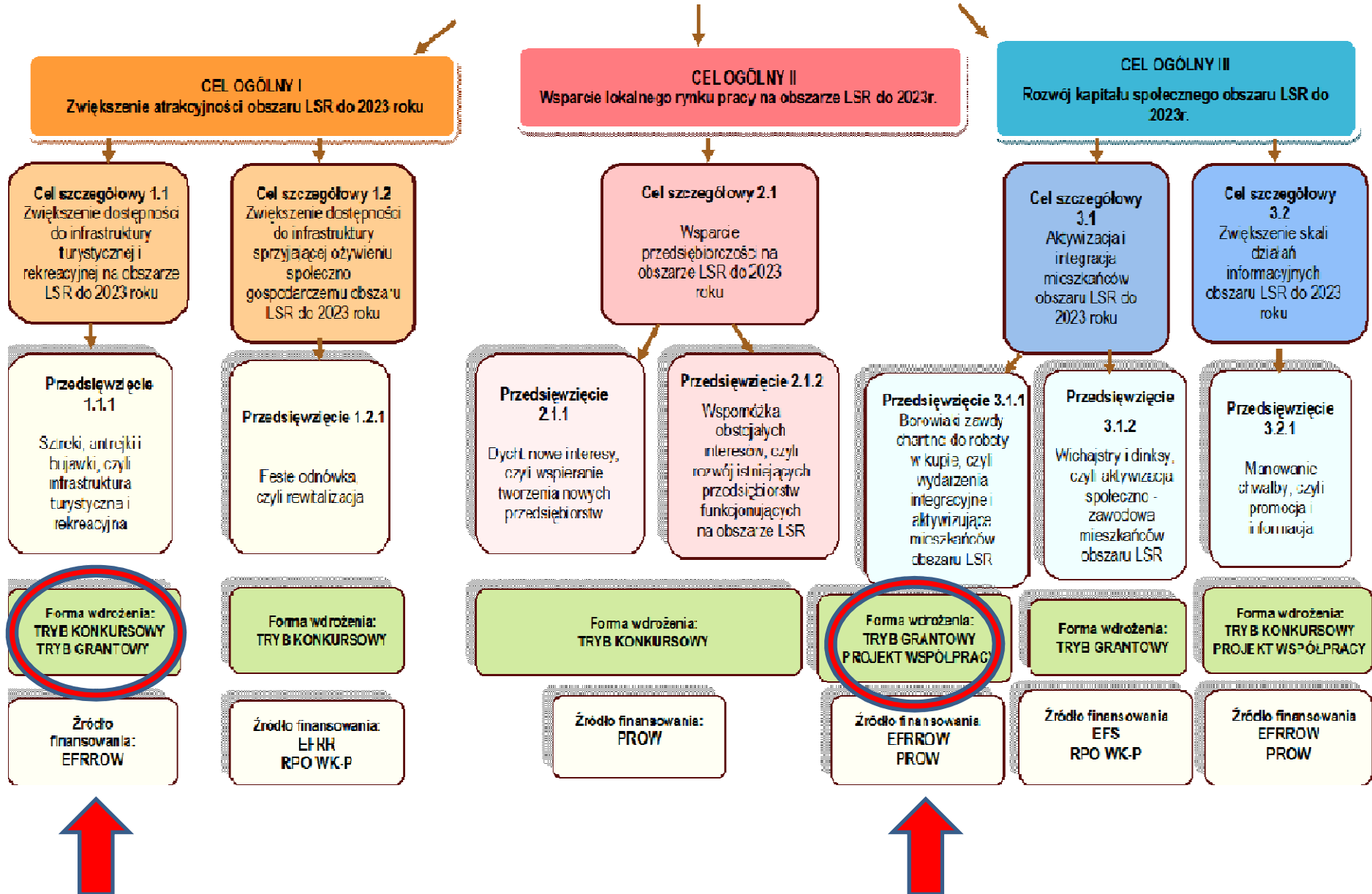


Spotkanie informacyjne dot. grantów w  
przedsięwzięciu 3.1.1. *Borowiaki zawdy chantne do  
roboty w kupie, czyli wydarzenia integracyjne i  
aktywizujące mieszkańców obszaru LSR*

Tuchola, lipiec 2018r.

# Granty PROW w LSR

## LSR "Dekel do borowiackiej grapy"



## Zakresy projektów objętych grantem

Na co?

*- przedsięwzięcie 3.1.1. Borowiaki zawsze chętnie do roboty w kupie, czyli wydarzenia integracyjne i aktywizujące mieszkańców obszaru LSR:*

→ wzmocnienie kapitału społecznego, w tym przez podnoszenie wiedzy społeczności lokalnej w zakresie ochrony środowiska i zmian klimatycznych, a także z wykorzystaniem rozwiązań innowacyjnych,

→ zachowanie dziedzictwa lokalnego

*Wykluczona jest promocja obszaru!*

Przykładowe formy realizacji projektów objętych grantem:

szkolenia, warsztaty, imprezy inicjujące, wystawy, pokazy związane dziedzictwem kulturowym i historycznym Borów Tucholskich, konkursy, projekty związane z ochroną środowiska i zmianami klimatu, publikacje, imprezy charakterystyczne dla regionu (Historyczny Pochód Borowiaków)



# Kto?

## ***Kto może ubiegać się o powierzenie grantu?***

- **osoby prawne**, jeżeli siedziba tej osoby lub jej oddziału znajduje się na obszarze objętym LSR<sup>1</sup>(w tym jednostki sektora finansów publicznych),  
*warunek dotyczący siedziby nie dotyczy Grantobiorcy, który zgodnie ze swoim statutem w ramach swojej struktury organizacyjnej powołał jednostki organizacyjne, takie jak sekcje lub koła, jeżeli obszar działalności grantobiorcy i jego jednostki organizacyjnej pokrywa się z obszarem wiejskim objętym LSR, a realizacja zadania, na które jest udzielany grant, jest związana z przedmiotem działalności danej jednostki organizacyjnej*
- **jednostki organizacyjne nieposiadające osobowości prawnej**, którym ustawa przyznaje zdolność prawną, jeżeli siedziba tej jednostki lub jej oddziału znajduje się na obszarze objętym LSR.



## ***Kto nie może ubiegać się o powierzenie grantu?***

- O powierzenie grantu nie mogą ubiegać się podmioty wykonujące działalność gospodarczą, w tym działalność zwolnioną spod rygorów ustawy o swobodzie działalności gospodarczej

(wyjątek stanowi Grantobiorca, który zgodnie ze swoim statutem w ramach swojej struktury organizacyjnej powołał jednostki organizacyjne, takie jak sekcje lub koła. Może on wykonywać działalność gospodarczą, jeżeli realizacja zadania, na które jest udzielany grant nie jest związana z przedmiotem tej działalności, ale jest związana z przedmiotem działalności danej jednostki organizacyjnej grantobiorcy).

Ile?

## Limity kwotowe, intensywność wsparcia

- w ramach przedsięwzięcia „Borowiaki zawdy chantne do roboty w kupie, czyli wydarzenia integracyjne i aktywizujące mieszkańców obszaru LSR”  
wysokość grantu: **od 5 000,00 zł do 20 000,00 zł**
- **Intensywność wsparcia:**  
- do 100%
- **Wkład własny:**  
w ramach projektów objętych grantem dopuszcza się wkład własny wyłącznie finansowy
- **Limit kwotowy** na jednego Grantobiorcę wynosi 100 000,00 zł w okresie realizacji projektów grantowych, czyli do 31.12.2022 r.

# Koszty kwalifikowalne

Koszty planowane do poniesienia przez Grantobiorcę winny mieścić się w zakresie kosztów, o których mowa w § 17 ust. 1 pkt. 1-5 oraz 7 i 9 Rozporządzenia LSR oraz spełniać założenia wynikające z samej LSR i niniejszej procedury. Katalog kosztów obejmuje zatem:

- koszty ogólne;
  - koszty zakupu robót budowlanych lub usług;
  - koszty zakupu lub rozwoju oprogramowania komputerowego oraz zakupu patentów, licencji lub wynagrodzeń za przeniesienie autorskich praw majątkowych lub znaków towarowych;
  - koszty najmu lub dzierżawy maszyn, wyposażenia lub nieruchomości;
  - koszty zakupu nowych maszyn lub wyposażenia,
  - koszty zakupu nowych rzeczy innych niż wymienione w pkt. 5, w tym materiałów;
  - koszty podatku od towarów i usług (VAT), zgodnie z art. 69 ust. 3 lit. c rozporządzenia nr 1303/2013
- **które są uzasadnione zakresem projektu objętego grantem, niezbędne do osiągnięcia jego celu oraz racjonalne.**

# Koszty niekwalifikowalne

- koszty prowadzenia księgowości,
- koszty związane z przygotowaniem wniosku o przyznanie pomocy na projekt objęty grantem oraz wniosku o płatność w ramach projektu objętego grantem.



## Projekt grantowy – grant - grantobiorca

- Projekt grantowy jest operacją, której beneficjent będący LGD udziela innym podmiotom wybranym przez LGD, zwanym dalej „grantobiorcami”, grantów będących środkami finansowymi programu powierzonymi przez LGD grantobiorcom na realizację zadań służących osiągnięciu celu tej operacji.

Art. 14 ust. 5 ustawy RLKS

# Granty- krok po kroku

Jak?

Ogłoszenie naboru wniosków o powierzenie grantu	→	LGD
Składanie wniosków o powierzenie grantów do LGD	→	beneficjenci
Wybór grantobiorców	→	Rada LGD
Złożenie do ZW wniosek o przyznanie pomocy na projekt grantowy	→	LGD
Umowa na realizację projektu grantowego	→	ZW – LGD
Umowy o powierzenie grantów	→	LGD – grantobiorcy
Realizacja grantów	→	grantobiorcy
Monitoring, kontrola realizacji grantów	→	LGD
Wnioski o rozliczenie grantów	→	grantobiorcy
Wniosek o płatność do ZW	→	LGD

# Granty – zasady wynikające z przepisów dot. RLKS

- wysokość jednego projektu grantowego LGD  
 $\leq 300$  tys. zł
- $5$  tys. zł  $\geq$  wartość grantu  $\leq 50$  tys. zł
- suma grantów dla JSFP  $\leq 20\%$  kwoty środków na  
projekt grantowy

- **Dokumenty, które przygotowuje ARiMR dla LGD**
  - wniosek o przyznanie pomocy na projekt grantowy
  - umowa o przyznaniu pomocy
  - wniosek o płatność
- **Dokumenty, które przygotowuje LGD:**
  - wniosek o powierzenie grantu
  - umowa o powierzenie grantu
  - wniosek o rozliczenie grantu
  - sprawozdanie z realizacji przez grantobiorcę zadania

**Wskaźniki w przedsięwzięciu 3.1.1 Borowiaki zawdy chantne do roboty w kupie, czyli wydarzenia integracyjne i aktywizujące mieszkańców**

- Wskaźnik produktu: liczba szkoleń w ramach środków LSR

**10 szt. - 100 000 zł**

**(w tym w konkursie 2018r.: 2 szkolenia – 20.000 zł)**

- Wskaźnik produktu: liczba przedsięwzięć integracyjnych i aktywizacyjnych, innych niż szkoleniowe w ramach środków LSR

**35 szt. - 400 000 zł**

**(w tym w konkursie 2018r.: 7 wydarzeń – 80.000 zł)**

## Lokalne kryteria wyboru

### - GRANTY w Przedsięwzięciu 3.1.1 Borowiaki zawdy chantne ...

#### Siedziba Wnioskodawcy

- Preferuje się Wnioskodawców, których siedziba (koło/oddział) mieści się na obszarze objętym LSR nieprzerwanie przez okres 12 miesięcy przed dniem złożenia wniosku
- 10 pkt  
Wnioskodawca ma siedzibę (koło/oddział) na obszarze LSR nieprzerwanie przez okres 12 miesięcy przed dniem złożenia wniosku
- 0 pkt  
Wnioskodawca nie ma siedziby (koła/oddziału) na obszarze objętym LSR nieprzerwanie przez okres 12 miesięcy przed dniem złożenia wniosku

## Lokalne kryteria wyboru

### - GRANTY w Przedsięwzięciu 3.1.1 Borowiaki zawdy chantne ...

- **Zasięg projektu**

Preferuje się operacje obejmujące swoim zasięgiem jak największą część obszaru LSR.

Zasięg może dotyczyć np. terenu realizacji wydarzeń, zamieszkania uczestników (wymagane zadeklarowanie uczestniczenia osób z danych gmin, nie wystarczy założenie, że nabór uczestników będzie otwarty).

- 6 pkt - projekt obejmuje zasięgiem 3 gminy z obszaru LSR
- 4 pkt - projekt obejmuje zasięgiem 2 gminy z obszaru LSR
- 0 pkt - projekt obejmuje zasięgiem 1 gminę z obszaru LSR

## **Lokalne kryteria wyboru**

### **- GRANTY w Przedsięwzięciu 3.1.1 Borowiaki zawdy chantne ...**

- **Ochrona środowiska**

Preferuje się projekty, zakładające wykorzystanie rozwiązań sprzyjających ochronie środowiska i/lub zwiększeniu świadomości ekologicznej

- 5 pkt – Wnioskodawca zakłada wykorzystanie w projekcie rozwiązań sprzyjających ochronie środowiska i/lub zwiększaniu świadomości ekologicznej
- 0 pkt – Wnioskodawca nie zakłada wykorzystania w projekcie rozwiązań sprzyjających ochronie środowiska i/lub zwiększaniu świadomości ekologicznej



## Lokalne kryteria wyboru

### - GRANTY w Przedsięwzięciu 3.1.1 Borowiaki zawdy chantne ...

- **Wnioskowana kwota pomocy**

Preferuje się Wnioskodawców, którzy wnioskują o kwotę pomocy niższą niż przewidziana dla przedsięwzięcia **Borowiaki zawdy chantne do roboty w kupie.**

- 10 pkt - wnioskowana kwota pomocy do 10 tys. zł
- 5 pkt - wnioskowana kwota pomocy powyżej 10 tys. zł do 15 tys. zł
- 0 pkt - wnioskowana kwota pomocy powyżej 15 tys. zł

## Lokalne kryteria wyboru

### - GRANTY w Przedsięwzięciu 3.1.1 Borowiaki zawdy chantne ...

- **Wsparcie dla grup defaworyzowanych**

Preferuje się operacje skierowane do grup defaworyzowanych wskazanych w LSR, jako szczególnie wymagające

- 5 pkt – główną grupą docelową są osoby należące do grup defaworyzowanych
- 0 pkt – projekty nie skierowane do grup defaworyzowanych

Grupy defaworyzowane:

- osoby do 35 roku życia
- osoby niepełnosprawne
- seniorzy powyżej 50 roku życia

## Lokalne kryteria wyboru

### - GRANTY w Przedsięwzięciu 3.1.1 Borowiaki zawdy chantne ...

- **Wpływ grantu na zachowanie lokalnego dziedzictwa przyrodniczego i/lub historyczno-kulturowego**

Preferuje się granty przyczyniające się do zachowania lokalnego dziedzictwa przyrodniczego i/lub historyczno-kulturowego.

- **0 – 3 pkt**

*Kryterium jest subiektywną oceną członka Rady Decyzyjnej LGD*

Wykorzystanie poszczególnych zasobów musi wskazywać na bezpośredni związek operacji z danym zasobem, być szczegółowo uzasadnione przez Wnioskodawcę.

## **Lokalne kryteria wyboru**

### **- GRANTY w Przedsięwzięciu 3.1.1 Borowiaki zawdy chantne ...**

- **Integracja międzypokoleniowa**

Preferuje się operacje zawierające elementy integracji międzypokoleniowej

- 5 pkt - w ramach operacji zaplanowano elementy integracji międzypokoleniowej
- 0 pkt - w ramach operacji nie zaplanowano elementów integracji międzypokoleniowej

## Lokalne kryteria wyboru

### - GRANTY w Przedsięwzięciu 3.1.1 Borowiaki zawdy chantne ...

- **Pomysł na aktywizację mieszkańców obszaru LSR**  
Preferuje się operacje mające największy wpływ na aktywizację mieszkańców LSR.
- **0 – 3 pkt**

*Kryterium jest subiektywną oceną członka Rady LGD odnoszącą się do całości zadań zaplanowanych przez Grantobiorcę, m.in. w kontekście zapotrzebowania na poszczególne działania wśród lokalnych społeczności, a także w kontekście ich atrakcyjności i celowości.*

## Lokalne kryteria wyboru

### - GRANTY w Przedsięwzięciu 3.1.1 Borowiaki zawdy chantne ...

- **Doradztwo biura LGD**

Preferuje wnioskodawców korzystających z doradztwa Biura LGD w zakresie przygotowania wniosku o dofinansowanie

- 5 pkt – Wnioskodawca korzystał z doradztwa LGD w zakresie sporządzania wniosku o dofinansowanie na podstawie wypełnionej dokumentacji projektowej

*Kryterium uważa się za spełnione gdy Wnioskodawca korzystał z bezpośredniego doradztwa pracowników biura LGD lub eksperta działającego na zlecenie LGD (wymagany kontakt osobisty, przy czym nie zalicza się do punktacji doradztwa w przedostatnim i ostatnim dniu naboru) oraz przedstawił merytorycznie wypełnioną dokumentację projektową (wniosek o przyznanie pomocy, Opis operacji pod kątem lokalnych kryteriów wyboru oraz jeżeli dotyczy - biznes plan) w zakresie pozwalającym na analizę projektu przez doradcę.*

- 2 pkt – Wnioskodawca korzystał z doradztwa LGD w zakresie sporządzania wniosku o dofinansowanie bez wypełnionej dokumentacji projektowej
- 0 pkt - Wnioskodawca nie korzystał z doradztwa LGD na etapie sporządzania wniosku o dofinansowanie

## Lokalne kryteria wyboru

### - GRANTY w Przedsięwzięciu 3.1.1 Borowiaki zawdy chantne ...

- **Logotyp LGD**

Preferuje się Wnioskodawców, którzy zadeklarowali zastosowanie przyjętych przez *Partnerstwo LGD BT „Zasad wizualizacji”*

- 6 pkt. – kryterium spełnione w stopniu wysokim

*Kryterium uważa się za spełnione gdy Wnioskodawca zaplanował i opisał zasady promocji logotypu LGD zgodne z „Zasadami wizualizacji” przyjętymi przez Partnerstwo LGD BT*

- 3 pkt. – kryterium spełnione w stopniu umiarkowanym

*Kryterium uważa się za spełnione gdy Wnioskodawca zadeklarował we wniosku stosowanie „Zasad wizualizacji” przyjętych przez Partnerstwo LGD BT*

- 0 pkt. – Wnioskodawca nie planuje wykorzystywać logotypu LGD

## **Finansowanie w grantach**

- 70% - po podpisaniu umowy o powierzenie grantu
- 30% - po zaakceptowaniu wniosku o rozliczenie grantu



- Zgodnie z art. 43a ust. 5 pkt 4 z dnia 20 lutego 2015 r. o wspieraniu rozwoju obszarów wiejskich z udziałem środków Europejskiego Funduszu Rolnego na Rzecz Rozwoju Obszarów Wiejskich w ramach Programu Rozwoju Obszarów Wiejskich na lata 2014-2020 wskazujące, do wyboru Grantobiorców, o których mowa w przepisach o rozwoju lokalnym z udziałem lokalnej społeczności, **nie stosuje się zapisów art. 43 a ust. 1-4, tj. w zakresie konkurencyjnego trybu wyboru wykonawców.**

- Terminy ogłoszenia konkursu i naboru wniosków – lipiec –sierpień 2018r.
- Termin realizacji projektów objętych grantami: 2019 r.
- Wzory wniosków udostępnione będą przez PLGDBT

## We wniosku wymagana jest duża szczegółowość, np.:

- 1. Należy opisać planowane do realizacji zadania w taki sposób, aby była możliwa weryfikacja planowanych do osiągnięcia celów w odniesieniu do zakładanych rezultatów (efektów). Opis projektu objętego grantem powinien być zwięzły.
- 2. Należy uzasadnić możliwość osiągnięcia celu poprzez zakładany zakres i czas realizacji projektu objętego grantem w kontekście przyjętych nakładów.
- 3. W przypadku, gdy planowane zadania dotyczą realizacji szkoleń / warsztatów / przedsięwzięć edukacyjnych / imprez kulturalnych, rekreacyjnych, w opisie należy zawrzeć szczegółowe informacje dotyczące planowanej organizacji i realizacji każdego przedsięwzięcia objętego grantem, m.in.:
  - a. tytuł / nazwę / temat zadania,
  - b. **termin** realizacji zadania,
  - c. **lokalizację** zadania,
  - d. czas trwania zadania w podziale na **liczbę dni i liczbę godzin**,
  - e. **program** zadania (wstępny harmonogram, zakres),
  - f. kryteria (np. wymagane doświadczenie, kwalifikacje, cena) i sposób wyłonienia osób realizujących zadanie np. wykładowców, prowadzących, koordynatorów, artystów, zapewniający zachowanie konkurencyjności tego wyboru, kryteria i sposób weryfikacji prawidłowego i rzetelnego wykonania usługi,
  - g. rodzaj materiałów związanych z przygotowaniem, promocją oraz realizacją zadania, np.: zaproszenia, plakaty, ogłoszenia, reklamy, materiały szkoleniowe, prezentacje, regulamin konkursu lub zasady przyznawania nagród,
  - h. niezbędne zaplecze techniczno-organizacyjne.

# „3 oferty”

- Należy pamiętać, iż w przypadku, gdy:
  - koszt nie jest powszechnie znany, wymagane będzie jego uzasadnienie oraz **dostarczenie 3 dokumentów potwierdzających przyjęty poziom cen**, np. ofert, wydruków z Internetu, kopii stron katalogów, pisemnych informacji od dealerów, itp., na których cena wykazana będzie w polskich złotych; Oferty w formie wydruków z internetu, kopii stron katalogów muszą być potwierdzone za zgodność z oryginałem przez osoby upoważnione do reprezentacji.
  - koszt będzie powszechnie znany, ale jest wyższy niż średnia jego wartość rynkowa, przy ustaleniu wysokości pomocy uwzględnia się wartość rynkową kosztu.
- W przypadku, gdy koszt jest powszechnie znany, jego wartość nie jest wyższa od jego średniej wartości rynkowej, dodatkowe uzasadnienie nie będzie wymagane.

# Zapraszamy na bezpłatne doradztwo!

Biuro Partnerstwa

Lokalna Grupa Działania Bory Tucholskie”

Tuchola, ul. Murowa 8

tel. 52 336 12 13

[lsrc@borytucholskie.pl](mailto:lsrc@borytucholskie.pl)

[partnerstwo@borytucholskie.pl](mailto:partnerstwo@borytucholskie.pl)

